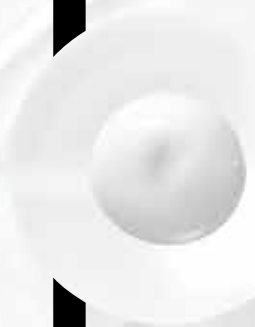


85



Me

más
que higiene
facial



La superficie cutánea:

La capa córnea es una membrana de comunicación interior-exterior y barrera protectora esencial. De su equilibrio depende la salud y el estado de la piel.

Parámetros que influyen en el equilibrio cutáneo:

□ La microbiota

Un correcto equilibrio en la flora cutánea es imprescindible para una piel sana y protegida.⁽¹⁾

□ El manto hidro-lipídico

Emulsión agua-aceite natural que protege la piel de las agresiones externas y previene la deshidratación.⁽²⁾

□ pH

Indicador del nivel de acidez. El nivel fisiológico de la piel está alrededor de 5.5.⁽³⁾

Factores externos

De forma natural y debido a las condiciones de entorno y hábitos individuales, se depositan en la capa córnea: grasa, suciedad, sudor, partículas contaminantes, restos de maquillaje, microbios.

Estos factores afectan directamente al equilibrio cutáneo con las siguientes consecuencias visibles sobre la piel:

Pérdida de luminosidad,
tono apagado

Obstrucción de poros,
imperfecciones

Oxidación, envejecimiento
prematureo

Textura irregular

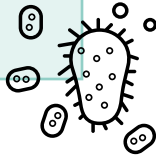
❖❖ Cleansing solutions:

mesoestetic ha desarrollado una nueva generación de soluciones para ofrecer la última innovación en materia de higiene facial que permite ir más allá de la propia acción limpiadora:

❖❖ Fórmulas bio-equilibrantes

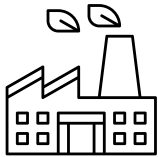
La microbiota

Un innovador activo actúa sobre la flora cutánea para preservar la función barrera y la defensa frente a microorganismos patógenos.



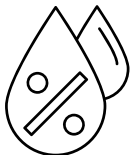
pH equilibrado

Fórmulas de pH fisiológico para preservar y mantener el equilibrio del manto ácido.



❖❖ Protección anti-contaminación

Este agresor representa una amenaza real en nuestras sociedades que merece una acción específica complementaria para neutralizar su impacto sobre la piel.



❖❖ Fórmulas diseñadas para cada tipo de piel

Un correcto equilibrio agua-aceite, activos y texturas específicos, adaptan la solución a cada tipo de piel.



❖❖ Eficacia testada

Todos nuestros productos cuentan con estudios in vitro e in vivo que los avalan.



❖❖ Alta seguridad dérmica

Todos los productos se someten a rigurosos tests dermatológicos para asegurar su tolerancia y seguridad.

✨ Cleansing solutions:

Una gama de productos que se apoya en la última innovación en materia de activos y galénica.



hydracream fusion

brightening foam

purifying mousse

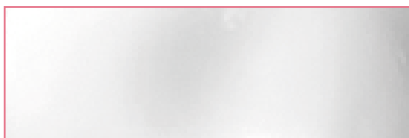
ACCIÓN BIO-EQUILIBRANTE

ACCIÓN ANTI-POLUCIÓN & ANTIOXIDACIÓN

NUTRITIVA,
RELIPIDIZANTE

RENOVADORA,
ILUMINADORA

QUERATOLÍTICA,
SEBORREGULADORA



Pieles secas y
sensibles

Pieles normales y
mixtas

Pieles grasas y
con tendencia acnéica

Soluciones desarrolladas para satisfacer las necesidades de todo tipo de pieles y ofrecer una experiencia sensorial única.



evo

hydratonic mist



new

micellar biphasic

REEQUILIBRANTE,
HIDRATANTE



Todo tipo
de pieles

DESMAQUILLANTE,
TOLERANCIA OCULAR



Específico
ojos y labios

✧✧ Cleansing solutions:



crema-aceite

new

hydracream fusion

Crema-aceite limpiadora facial equilibrante y anti-polución. Aporta nutrición e hidratación a la piel dejando una agradable sensación de suavidad. **Pieles secas y sensibles.**

NUTRITIVA, RELIPIDIZANTE

Rico en **Escualano**, un aceite vegetal altamente dermoafín, que proporciona nutrición y elasticidad con una perfecta absorción en el tejido, sin residuos grasos.

Distribuir uniformemente sobre la piel seca, dejar actuar unos segundos y masajear hasta que la textura se convierta en aceite. Aclarar con agua.

tubo 100 ml



gel-crema

evo

brightening foam

Espuma limpiadora cremosa con AHA's. Renovadora, equilibrante y anti-polución. **Pieles normales y mixtas.**

RENOVADORA, ILUMINADORA

La presencia de **Ácido Glicólico**^(4,5) y **Ácido Láctico**⁽⁶⁾ en concentración suave, permite mejorar la textura, calidad y luminosidad de la piel.

Aplicar sobre la piel húmeda y masajear hasta que se convierta en una suave espuma. Aclarar con agua.

tubo 100 ml



espuma ligera

evo

purifying mousse

Espuma limpiadora facial equilibrante y anti-polución. Favorece la desobstrucción de los poros y previene imperfecciones. **Pieles grasas y con tendencia acneica.**

PURIFICANTE, QUERATOLÍTICO, REFINADOR

La acción antiséptica de la **clorhexidina** se combina con **Ácido Salicílico**⁽⁷⁾ y **Ácido Láctico**⁽⁸⁾ para favorecer la desobstrucción de los poros, mejorar la textura y prevenir imperfecciones cutáneas.

Aplicar sobre la piel húmeda y masajear suavemente. Aclarar con agua.

botella foamer 150 ml



bruma ligera

evo

hydratonic mist

Tónico facial hidratante en bruma, equilibrante y anti-polución. Completa la higiene facial y potencia el equilibrio de la microbiota cutánea. **Todo tipo de pieles.**

HIDRATANTE, REGENERADOR, SUAVIZANTE

Su fórmula combina la acción humectante y suavizante del **agua de rosas**, con **pantenol** (pro-vitamina B5)⁽⁹⁾ para una acción regeneradora y calmante que aporta confort a la piel.

Tras el limpiador, pulverizar sobre el rostro a unos 15-20 cm de distancia. Retirar con la ayuda de un disco o tisú.

botella spray 125 ml

solución
bifásica

new

micellar biphasic

Desmaquillante bifásico de alta tolerancia para ojos y labios. Retira de forma suave suciedad y maquillaje, incluso water proof, sin residuo graso. **Ojos y labios.**

DESMAQUILLANTE BIFÁSICO, SUAVIDAD EXTREMA

Contiene micelas para encapsular suciedad y maquillaje con la máxima suavidad. Con aceite de semilla de girasol para retirar eficazmente el maquillaje más resistente y proporcionar suavidad.

Agitar el envase y empapar en un disco de algodón. Aplicar sobre ojos y labios con movimientos hacia el exterior.

botella 150 ml

BENEFICIOS COMUNES DE GAMA

ACCIÓN BIO-EQUILIBRANTE

Un activo postbiótico, **Lactobacillus Ferment**, obtenido de la fermentación de una bacteria, favorece el equilibrio de la microbiota para potenciar y preservar la función barrera cutánea en óptimas condiciones.⁽¹⁰⁾

Cada una de las fórmulas cuenta con un **pH ligeramente ácido** que preserve el equilibrio y mantenga la piel protegida de microorganismos patógenos indeseados.

ACCIÓN ANTI-POLUCIÓN

Un activo biotecnológico, **Urban D-tox**, ofrece una acción dual sobre los efectos de la contaminación sobre la piel: por un lado, permite la remoción de las partículas contaminantes que se depositan en la piel y por otro, reduce el estrés oxidativo que acelera el envejecimiento cutáneo.

Novedades complementarias: masks & peels

🕒 Peeling solutions:



solución
bifásica

new



ultimate micropeel

Tratamiento micro-exfoliante que ejerce una suave acción renovadora de la superficie cutánea para eliminar células muertas, refinar textura, suavizar imperfecciones y potenciar una luminosidad y suavidad inmediatas.

EXFOLIANTE Y RENOVADOR

La combinación de **AHA's⁽¹⁾ con un exfoliante enzimático**, proporciona una acción exfoliante y renovadora semanal de la superficie cutánea para revelar una piel más lisa, suave y luminosa.

ACCIÓN BIO-EQUILIBRANTE + ANTIPOLUCIÓN

Aplicar sobre la piel previamente limpia. Agitar el envase y empapar un disco de algodón. Distribuir sobre el rostro insistiendo en las zonas de mayor textura o engrosamiento. Aclarar con agua.

botella 150 ml

📈 Anti-blemish solutions:



mascarilla
arcilla

evo



pure renewing mask

Mascarilla purificante intensiva. Exfolia y limpia el poro para prevenir y atenuar imperfecciones.

PURIFICANTE, SEBORREGULADOR

La **arcilla blanca** proporciona una acción purificante inmediata al absorber el exceso de sebo y brillos de la superficie cutánea.

QUERATOLÍTICO, ANTIIMPERFECCIONES

La sinergia del **Ácido Salicílico, el Ácido Mandélico^(12,13) y el Lepargilato sódico^(14,15)**, proporciona una acción comedolítica, refinadora, anti-bacteriana y antiimperfecciones.

EXFOLIACIÓN FÍSICA, REFINADORA

Con **partículas de celulosa** biodegradables, para una acción exfoliante mecánica modulable que ayuda a desobstruir y refinar poros.

ACCIÓN BIO-EQUILIBRANTE + ANTIPOLUCIÓN

Aplicar sobre la piel previamente limpia una generosa capa de producto y dejar secar durante 10-15'. Una vez seca, retirar con agua, masajeando las partículas exfoliantes, insistiendo en la zona T. Aclarar con abundante agua.

tubo 100 ml

Sensitive skin solutions:



hypoallergenic

anti-stress mask

Mascarilla intensiva que calma y alivia las pieles con rojeces y sensibilidad.

CALMANTE, ANTIINFLAMATORIO, ANTIROJECES

Con **extracto de Rhodosorus marinus** y **flor de azafrán**, que actúan sobre las manifestaciones del proceso inflamatorio, la sensibilidad cutánea y las rojeces.

Un complejo vegetal calmante combina **Aloe Vera, Manzanilla y Caléndula**, de reconocida eficacia regeneradora, calmante y suavizante.

ACCIÓN BIO-EQUILIBRANTE + ANTIPOLUCIÓN

Aplicar sobre la piel limpia y seca una capa generosa de producto y dejar actuar durante 10-15'. Retirar el sobrante con una esponja o toallita humedecida.

tubo 100 ml

Moisturising solutions:



crema rica

hydravital mask

Mascarilla hidratante intensiva para pieles secas y deshidratadas.

HIDRATACIÓN INTENSIVA

La combinación de **ácido hialurónico** con el **extracto de viola tricolor** permite una hidratación inmediata de alta calidad y una hidratación más eficiente y homogénea.

RELIPIDIZANTE, NUTRITIVA

Gracias al **aceite de argán, rico en omegas 3 y 6**, la piel recupera lípidos esenciales para su confort, equilibrio y correcta defensa.

CALMANTE

El **pantenol** (pro-vitamina B5) proporciona una acción regeneradora, calmante y antirrojeces, que previene y evita la descamación y la irritación cutáneas.

ACCIÓN BIO-EQUILIBRANTE + ANTIPOLUCIÓN

Aplicar sobre la piel limpia y seca una capa generosa de producto y dejar actuar durante 10-15'. Retirar el sobrante con una esponja o toallita humedecida.

tubo 100 ml

✦ Seguridad y alta tolerancia

La seguridad y tolerancia cutánea de nuestros productos se somete a ensayos rigurosos realizados por expertos independientes:



Dermatológicamente testados

Todas nuestras soluciones se someten a 'Patch test', un test de tolerancia supervisado por un dermatólogo que asegura la compatibilidad cutánea de cada uno de los productos.



Hipoalergenicidad

Este test extrema la prueba de sensibilidad al repetir 9 veces en el arco de 3 semanas el 'Patch test' supervisado igualmente por un dermatólogo. Su consecución asegura la máxima tolerancia. Especialmente orientado a pieles sensibles y sensibilizadas.



Comedogenicidad

Test de uso que se realiza sobre pieles grasas y con tendencia acnéica. En aplicación frecuente, un dermatólogo evalúa si se producen oclusiones y aparición de lesiones tras 28 días de uso en las zonas de estudio.



Oftalmológicamente testado

Test de uso frecuente en zona periorcular o sobre mucosa ocular, donde el paciente reporta sus sensaciones y un oftalmólogo evalúa posibles irritaciones o reacciones indeseadas. Su superación implica una óptima tolerabilidad en la mucosa ocular y en el contorno del ojo.

Professional solutions:



hydramilk

cleansing
professional solutions

All skin types

botella 500 ml



hydratonic

cleansing
professional solutions

All skin types

botella 500 ml



anti-stress
mask

sensitive skin
professional solutions

sensitive

tarro 500 ml



pure renewing
mask

anti-blemish
professional solutions

oily & acne prone

tarro 500 ml



hydravital
mask

moisturising
professional solutions

dry & dehydrated

tarro 500 ml



CLEANSING SOLUTIONS

Gama de higiene facial de última generación que aúna innovación y resultado con una galénica sensorial

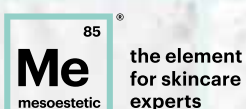
Fórmulas desarrolladas para satisfacer las necesidades diferenciadas de cada tipo de piel.

Proporciona un equilibrio en la flora cutánea y el pH, dos parámetros clave para mantener y preservar el óptimo estado de la piel y su función barrera.

Con beneficios anti-contaminación para remover partículas contaminantes y proteger a la piel de este agente externo.



1. Byrd AL, Belkaid Y, Segre JA. The human skin microbiome. Nat Rev Microbiol. 2018;16(3):143-155.
2. Suerber C, Humbert P, Abels C, Maibach H. The Acid Mantle: A Myth or an Essential Part of Skin Health? Curr Probl Dermatol. Epub 2018. 2018;54:1-10.
3. Ali S M, Yosipovitch G. Skin pH: from basic science to basic skin care. Acta Derm Venereol. 2013; 93(3):261-7.
4. Mill OH, Berger RS. Defining the susceptibility of acne prone and sensitive skin populations to extrinsic factors. Dermatol Clin. 1991;9:93.
5. Leslie Baumann, Glycolic acid Cosmetic Dermatology - Principles and Practice-páginas-164-166.
6. Leslie Baumann, Lactic acid. Cosmetic Dermatology-Principles and practice-pages 150-151.
7. Brackeett W. the chemistry of salicylic acid. Cosmet dermatol. 1997; 10.
8. Sachdeva, S. Lactic acid peeling in superficial acne scarring in Indian skin. J Cosmet Dermatol. 2010;9:246-248.
9. Fritz Ebner et al. Topical Use of Dexpanthenol in Skin Disorders ; Am. J. Clin. Dermatol., 2002, 3 (6): 427 - 433.
10. Jung Y, Jeong, H, Cho Y, Lee E O, Jang H W, Kim J, Nam K, Lim, K-M. Lysates of a Probiotic Lactobacillus rhamnosus, Can Improve Skin Barrier Function in a Reconstructed Human Epidermis. Int J Mol Sci. 2019 Sep 2;20(17):4269.
11. Van Scott E, Ditre CM, Yu RJ. Alpha-hydroxyacids in the treatment of signs of photoaging. Clin Dermatol 1996.
12. Al-Talib H, Al-Khateeb A, Hameed A, Murugiah C. Efficacy and safety of superficial chemical peeling in treatment of active acne vulgaris. An Bras Dermatol. 2017;92(2):212-216.
13. Garg VK, Sinha S, Sarkar R. Glycolic acid peels versus salicylic/mandelic acid peels in active acne vulgaris and post-acne scarring and hyperpigmentation: a comparative study. Dermatol Surg. 2009;35(1): 59-65.
14. Azelaic Acid Bibliography / Author: Dr. K. Graupe / Date: 22.10.2004.
15. Choi Seung Man [a], Kim Chang Deok, Lee Min Ho, Choi Young Ho, Rang Moon Jeong, Ahn Ho Jung, un Yeo Pyo Ti: Screening of Salpha-reductase inhibition and comedolytic effects from natural products. Yakhak-Hoeji, June, 1999, vol. 43, no. 3, p. 342-350 ISSN: 0513-4234.



mesoestetic Pharma Group, s.l.
C/ Tecnologia, 25
08840 - Viladecans (Barcelona)
Tel. +34 902 26 20 31
www.mesoestetic.com
made in Spain