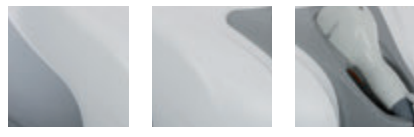


..... todos los fototipos, todo el año



primelase®

Extreme power. Prime results. Highest safety.



 **COCOON**
MEDICAL



primelase[®]

Resultados excelentes

primelase HR ofrece resultados inmejorables desde la primera sesión. Pensado para depilar todos los fototipos de piel durante todos los meses del año.

Potencia controlada

La diferencia entre **primelase** HR y otras tecnologías es que **primelase** HR permite realizar pulsos muy cortos con altas dosis de potencia a alta velocidad, controlando en todo momento la dosis de energía consiguiendo el mejor resultado.

Máxima velocidad

La frecuencia en la repetición de disparo hasta 3Hz, unida a los diferentes tamaños de spot que facilitamos (9x9, 20x9 y 30x9) hacen de **primelase** HR uno de los equipos más rápidos y eficientes del mercado y por tanto de mayor amortización.

Desde Esthetic Internacional trabajamos con Primelase y los resultados están siendo extraordinarios. Es un equipo que reúne todas las características: es rápido, cómodo de utilizar, su software es muy intuitivo, y lo más importante de todo, es efectivo.

Con más de 6 años de experiencia en el sector, podemos decir, que hasta la fecha, se trata del sistema de láser más completo, eficaz e innovador de los hasta ahora conocidos.

Marta Hermosín
Esthetic Internacional

Depilación premium para todos los
fototipos durante todo el año.



primelase[®]

Extreme power. Prime results. Highest safety.

Investigación, conocimiento y desarrollo con las mejores garantías.

Los factores condicionantes en depilación dependerán de las características de la piel y del pelo, del tipo de fuente utilizado, de la cantidad de energía emitida, y de la forma de emitir esta energía o estructura del pulso.

Fases de crecimiento

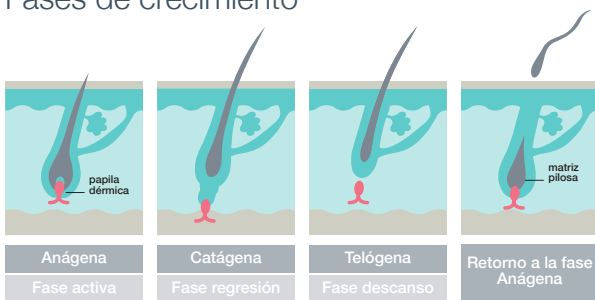
Las fases del pelo en el ciclo folicular van a ser uno de los factores a tener más en cuenta para obtener el efecto depilatorio más óptimo. La estructura del pelo y la ubicación de las áreas responsables del crecimiento en cada una de las fases nos permitirán saber la fase más idónea para conseguir la destrucción del folículo de forma permanente.

La fase anágena es la que por su estructura nos puede ofrecer una mejor situación para obtener el resultado deseado. Los estadios finales del anágena donde el pelo es más grueso y más pigmentado, serían ideales para eliminar el pelo mediante depilación láser.

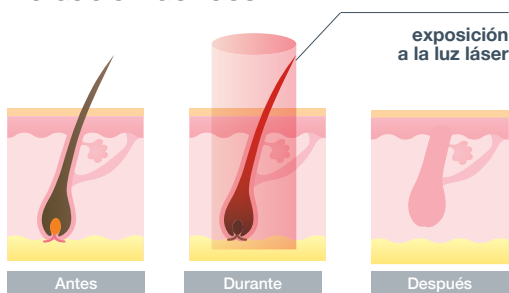
Factores condicionantes de la piel y el vello

El fototipo de la piel es uno de los factores importantes de cara a conseguir mejores resultados con un menor número de sesiones. Según la escala Fitzpatrick podemos distinguir 6 fototipos diferentes (I-VI), siendo los fototipos de piel más claros los que admitirán una mayor cantidad de energía con el menor riesgo de efectos no deseados. Los fototipos oscuros son, por tanto, los más altamente limitantes para ciertos tipos de emisión.

Fases de crecimiento



Actuación del láser



Fototermólisis selectiva

La depilación láser actúa mediante fototermólisis selectiva, que se basa en buscar la destrucción selectiva del folículo piloso respetando al máximo las estructuras adyacentes del mismo: la epidermis y la dermis. Esto se consigue utilizando pulsos de luz de alta energía a longitudes de onda que sean absorbidas selectivamente por el cromóforo diana - la melanina - con tiempos de emisión inferiores al tiempo de relajación térmica del folículo piloso.

¿cómo funciona primelase HR?

primelase HR es un láser de diodo con la mayor potencia de pico del mercado (3600w). Se caracteriza por realizar pulsos muy cortos con altas dosis de energía ideales para pelo residual en las últimas sesiones.

Dispone de 4 modos de trabajo en intervalos de modo de máxima potencia hasta pulsos de 400 milisegundos llegando a una potencia de 63J/cm²

La velocidad es una de las características importantes del equipo, pudiendo trabajar hasta 3HZ con alta energía, en pulsos cortos. El equipo se amortiza consiguiendo los mejores resultados con el menor tiempo y la máxima efectividad.

El modo dinámico o sin dolor es otra de las características que **primelase HR** incorpora. Este sistema nos permite trabajar sin ningún tipo de molestias, permitiendo realizar la depilación láser tolerable por todo tipo de pacientes, incluso en hombres con alta densidad de pelo durante las primeras sesiones.

Funcionamiento primelase HR

Modo de trabajo	Potencia máxima programable		
	Spot 9x9	Spot 20x9	Spot 30x9
MAX MODE	63J/cm ²	37J/cm ²	24J/cm ²
30 MS	60J/cm ²	34J/cm ²	23J/cm ²
100 MS	47J/cm ²	40J/cm ²	27J/cm ²
400 MS	57J/cm ²	66J/cm ²	44J/cm ²

Modo estático máxima fluencia

Modo de trabajo	Potencia máxima programable		
	Spot 9x9	Spot 20x9	Spot 30x9
MAX MODE	32J/cm ²	15J/cm ²	10J/cm ²
30 MS	33J/cm ²	19J/cm ²	13J/cm ²

Modo estático 3Hz máxima velocidad

Modo de trabajo	Potencia máxima programable		
	Spot 9x9	Spot 20x9	Spot 30x9
5 MS	10J/cm ²	6J/cm ²	4J/cm ²
10 MS	10J/cm ²	7J/cm ²	5J/cm ²

Modo dinámico máximas fluencias

Variedad de spots. Todas las zonas del cuerpo. Interfefeaz intuitiva.

Gracias a los diferentes tamaños de spot en sus aplicadores, **primelase HR** es capaz de tratar todas las áreas del cuerpo.

Además, **primelase HR** trabaja en sus aplicadores con el sistema **"crystal freeze"**, un exclusivo sistema de frío creado por **cocoon medical** que consigue autorregular la temperatura continuamente, haciendo el tratamiento más sensitivo y haciendo mucho más segura la depilación.

Aplicador con ventana 9x9: con una superficie de 81mm², este manipulador está diseñado para tratar todo tipo de áreas gracias a su precisión y su alta repetitividad en los disparos.

Aplicador con ventana 20x9: su superficie de 180mm² es capaz de depilar con alta potencia zonas amplias en tiempos muy cortos. El promedio de piernas completas es de 40 minutos, dosificando a alta potencia.

Aplicador con ventana 30x9: su superficie de 270mm² es capaz de depilar con alta potencia zonas amplias en tiempos muy cortos.



Aplicador con ventana 9x9



Aplicador con ventana 20x9



Aplicador con ventana 30x9

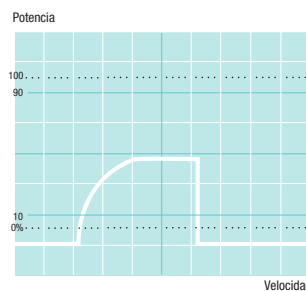
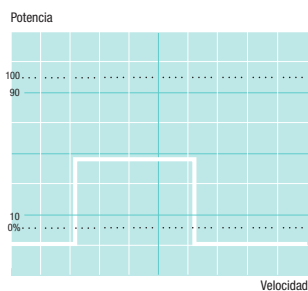
Entrega de pulsos

primelase HR cuenta con la ventaja de entregar de manera uniforme la energía, evitando así realizar solapamientos. Trabaja con un sistema de pulso cuadrado que le permite entregar el total de la energía programada uniformemente, lo que permite depilar más eficientemente.

Con este mecanismo, se reducen el número de pulsos necesarios, alargando la vida del láser y reduciendo el tiempo de trabajo amortizando el equipo al máximo.

Avanzada interfaz

primelase HR presenta una interfaz muy intuitiva con la que abreviar el tiempo de aprendizaje y optimizar al máximo el tiempo de puesta en marcha.



Entrega uniforme en todos los milisegundos de duración del pulso. Permite un calentamiento uniforme del pelo, consiguiendo que la depilación sea mucho más efectiva.



Pantalla táctil fácil de utilizar



Modo guiado que ayuda al usuario a lo largo del proceso

Estudios clínicos continuados resultados demostrados.

La unidad de formación y de seguimiento clínico de **cocoon medical** tiene como objetivo la comprobación in vivo del nivel de la respuesta terapéutica de los equipos desarrollados por nuestro ámbito de I+D, así como la determinación de los protocolos de aplicación en consulta más adecuados para la obtención de los mejores resultados.

primelase HR ha sido desarrollado por un equipo de profesionales altamente cualificados. Trabajando bajo estrictos controles de seguridad y teniendo en cuenta todas las variables que influyen en la correcta actuación sobre el pelo, ofrecemos las máximas garantías de eficacia y seguridad en todos nuestros tratamientos.

El equipo **primelase HR** cumple con las certificaciones de calidad **ISO 9001** e **ISO 13485**, norma de calidad específica para productos sanitarios.

Además, **cocoon medical** cuenta con un cualificado departamento de calidad y servicio técnico, que garantizan la eficacia y seguridad durante toda la vida útil del equipo una vez puesto en el mercado.

Figura A

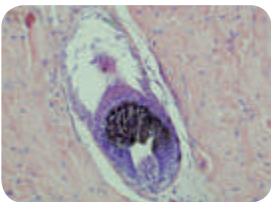
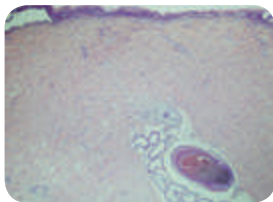


Figura B



Muestra histológica Inmediatamente después de la primera sesión del tratamiento, (18 J/cm², 400 ms, 9x9 de spot). Se observa degeneración eosinofílica del folículo y afectación de la vaina radicular interna (A), conservación de las estructuras de la dermis y de la epidermis (B). Modelo animal con piel oscura (tinción HE).*

Antes



Después



*Muestra depilación axila.
Después de 3 sesiones.*

Antes



Después

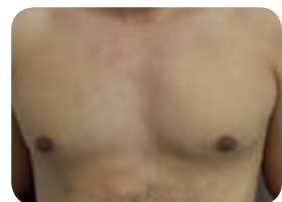


*Muestra depilación pierna.
Después de 3 sesiones.*

Antes



Después



*Muestra depilación zona pectoral.
Después de 3 sesiones.
Modo dinámico.*

primelase®

Especificaciones técnicas

funcionamiento básico

tipo de equipo	Equipo de depilación láser de diodo
emisión láser	Directa por prisma de cuarzo

características técnicas

superficie del aplicador	SPOT 9x9, 20x9 y 30x9
potencia de pico máxima	2800w - 3600w (según diodo)
longitud de onda	800-810 nm
energía máxima	156 J/max
fluencia	100 J/cm ²
duración del pulso	30-400 ms / AUTO

alimentación

alimentación	Red monofase, 100-240 V
frecuencia de red	50-60 Hz
potencia máxima	3500W

regulación

directiva mdd	Clase IIa
clas. según iec 60825-1	Clase IV láser
clas. según iec 60601-1	Clase I, tipo BF

características físicas

dimensiones	1000 x 450 x 450 mm
peso	75 Kg
pantalla	Pantalla táctil 10, 4 "
rango de trabajo	18-30 °C 2-50 °C <90% Humedad (sin condensación)



make your patients' dreams come true

cocoon medical, es una empresa creada con el objetivo de ofrecer la tecnología y la innovación al servicio de la medicina estética, siendo capaces de fabricar equipos médicos no invasivos para satisfacer las necesidades de los clientes más exigentes.

Formada por un equipo de profesionales altamente cualificados, **cocoon medical** se ha posicionado como una empresa puntera a nivel mundial por su continua capacidad de innovación y desarrollo. Ponemos la máxima confianza en nuestros partners tanto nacionales como internacionales para conocer las necesidades de cada mercado y así poder ofrecer las soluciones más innovadoras al servicio de nuestros clientes.

cocoon medical cuenta con las más altas certificaciones nacionales e internacionales de calidad, ofreciendo el mejor servicio en su campo.

www.cocoonmedical.com



PASSATGE MASOLIVER, 24-28
08005 BARCELONA, SPAIN.

Customer Service:
T. +34 934 588 566
info@cocoonmedical.com



Follow us on:

