

# GENESIS



mesoestetic®



mesoestetic

F Programas Especiales	A Anti-Aging	⚡ Fasen
C Programas Corporales	L Lifting	➡ Tratamiento Especializado
L Programa Libre	P Pielles Sensibles	↻ Intensivo Exfoliación + Nutrición
	C Contorno de Ojos	♻️ Menor
	D Doble Mentón	

GEN



→ siguiente

terminar

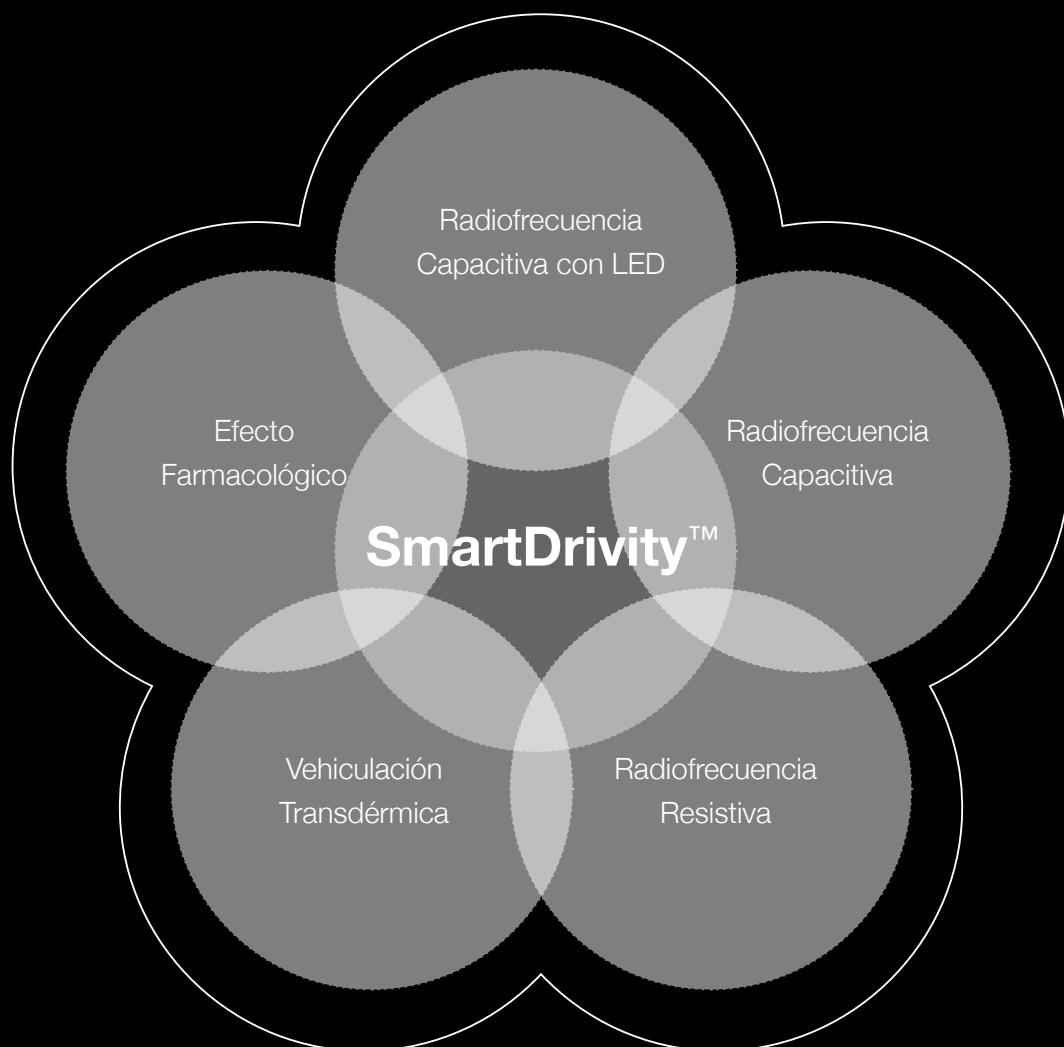
sistema



# Bienvenidos a la tecnología SmartDrivity™

La **fusión inteligente de 4 tecnologías**  
para conseguir **resultados espectaculares**  
de manera efectiva, indolora y duradera.

Máxima respuesta terapéutica  
La revolución de la medicina estética

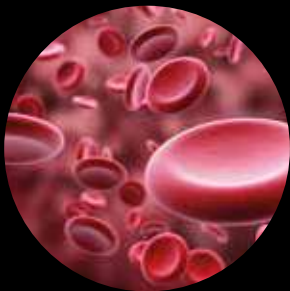


## Efectos biológicos de Smart Radiofrequency



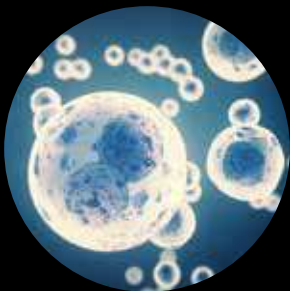
### **Radiofrecuencia Capacitiva con LED:**

- Estimula el colágeno y elastina
- Promueve procesos bioquímicos
- Activación metabólica
- Acelera la reparación tisular
- Fortalece la pared de los capilares sanguíneos



### **Radiofrecuencia Capacitiva:**

- Potencia la actividad fibroblástica
- Vasodilatación
- Aumenta la oxigenación celular y tisular
- Neocolagénesis
- Redensifica el tejido



### **Radiofrecuencia Resistiva:**

- Incremento del flujo sanguíneo en profundidad
- Favorece el drenaje
- Incremento de la lipólisis e inhibe la adipogénesis
- Estimula el colágeno y elastina

## Efecto farmacológico de Smart Transcutaneous Drive



### **Vehiculación Transdérmica Inteligente:**

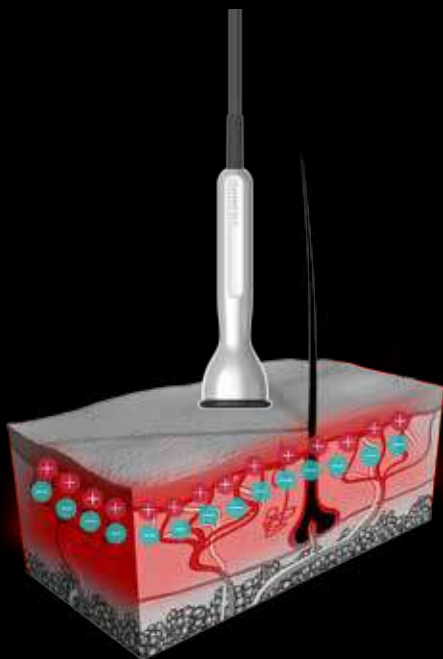
- Tecnología basada en la electroforoporación
- Activación celular
- Vehiculación Transdérmica de activos de última generación

# Smart Radiofrequency: Estimulación tisular

## Radiofrecuencia Capacitiva con Led Inteligente

Se trata de una diatermia regenerativa utilizada a baja potencia que tiene como objetivo actuar a nivel celular, y no incrementa la temperatura de la zona de tratamiento.

El LED rojo de alta intensidad potencia la actividad fibroblástica y estimulación tisular para la regeneración del colágeno y de elastina, eliminando la collagenasa, la enzima responsable de la descomposición del colágeno.



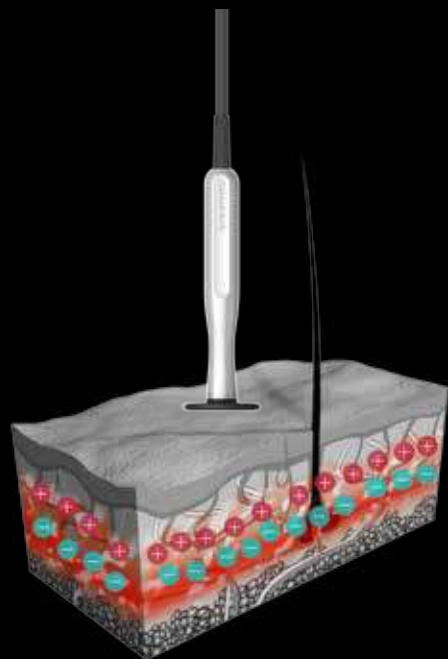
### Indicaciones:

- Estimular puntos de reflexodrenaje
- Piel sensible: couperosis y rojeces.
- Estrías
- Cicatrices
- Daño actínico
- Tratamiento post-quirúrgico

## Radiofrecuencia Capacitiva Inteligente

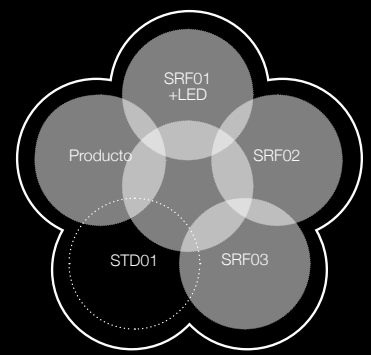
La acción principal es el aumento de temperatura en capas superficiales y medias de la piel. El efecto dieléctrico se produce por la fricción y oscilación de las moléculas de agua.

La consecuencia del aumento de temperatura promueve una migración fibroblástica incrementando la síntesis de colágeno, elastina y reticulina; provocando una reestructuración y redensificación tisular.



### Indicaciones:

- Flacidez
- Arrugas
- Desvitalización
- Cicatrices post-acnéicas
- Post-parto
- Remodelación

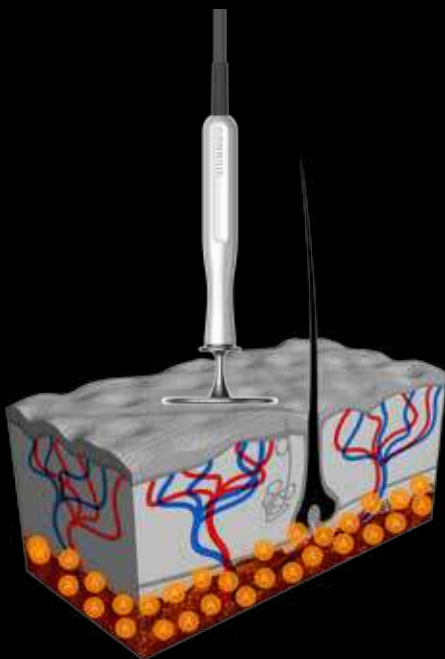


SmartDrivity™

## Radiofrecuencia Resistiva Inteligente

La diatermia resistiva actúa creando un calentamiento profundo y controlado en el tejido, desencadenando múltiples reacciones a nivel dérmico y del tejido adiposo subcutáneo. Este calentamiento, favorece un incremento de la microcirculación y del drenaje.

Tecnología muy efectiva para tratar tejidos grasos y fibróticos.



### Indicaciones:

- Grasa localizada
- Celulitis
- Procesos post-quirúrgicos (liposucción)
- Retención de líquidos
- Flacidez
- Remodelación del contorno

## G0 PTC Complex

Complejo formulado con activos que revierten los daños causados en el ADN provocados por factores intrínsecos y extrínsecos.

G0 PTC Complex absorbe la luz y activa los activos microencapsulados, transformando la luz en energía y trasladándola a las células para favorecer su reparación.



### Ingredientes activos destacados:

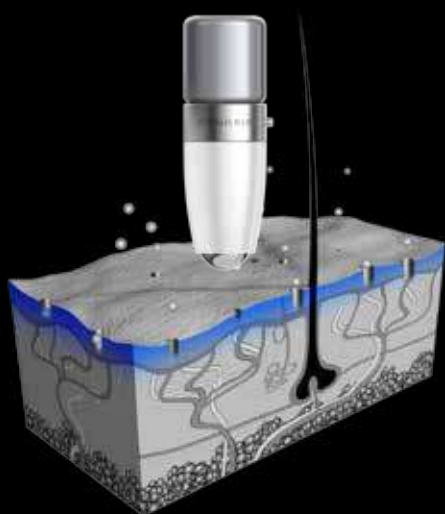
- *Anacystis nidulans* (Alga marina primitiva)
- Fotoliasa Enzyme  
Poder antioxidante  
Antiinflamatorio
- *Phycocyanina* (Pigmento natural fluorescente)  
Proteína

# Smart Transcutaneous Drive: Aporte farmacológico

## Conducción Transdérmica Inteligente

Tecnología basada en la electroforoporación; sistema de vehiculación transcutánea con evidencia científica contrastada en la liberación y dosificación de ingredientes activos en capas profundas de la piel.

Garantiza la máxima penetración de principios activos por vía anexial (electroforesis) y vía transepidérmica (electroporación).



**600%**

más penetración del principio activo en el estrato córneo

**1.200%**

más penetración del principio activo en la epidermis

**4.000%**

más penetración del principio activo en la dermis

## G1 Balancer

Booster monodosis de alta concentración de activos de bajo peso molecular inductor de la síntesis de colágeno y de elastina; proporcionando una profunda hidratación.

Sus propiedades terapéuticas le confieren la cualidad de preparar la piel antes de cualquier procedimiento quirúrgico acelerando la reparación tisular.



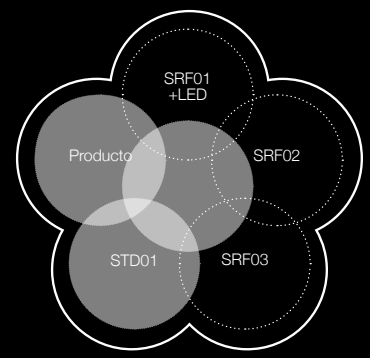
### Indicaciones:

- Antiaging grado I y II
- Antiaging contorno de ojos
- Pre-quirúrgico
- Reequilibrante celular



Fuente: estudio in-vitro de mesoestetic





SmartDrivity™

## G2 Regenerance

Booster monodosis de alta concentración de activos de bajo peso molecular activador y acelerador de los mecanismos de reparación de la piel.

Sus propiedades terapéuticas le confieren la cualidad de mejorar la capacidad de cicatrización y potencia la regeneración de los tejidos.

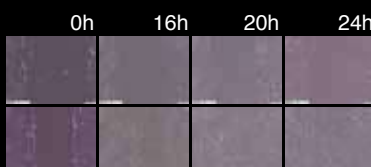


### Indicaciones:

- Antiaging grado III y IV
- Post-quirúrgico

### IN-VITRO RESULTS

Aceleración de la reparación tisular  
Completa reparación del tejido tras 24h



Fuente: estudio in-vitro de mesoestetic  
Wound healing en fibroblastos

## G3 Smoother

Booster monodosis de alta concentración de activos niosomados para potenciar su absorción.

Sus propiedades terapéuticas le confieren la cualidad de reducir la sensibilidad táctil como dérmica, reducir y prevenir la inflamación, así como reforzar los capilares y calmar la piel.



### Indicaciones:

- Antiaging pieles sensibles
- Couperosis / rojeces

### NIOSOMA

Interior hidrófilo



Membrana lipófila

## G4 Push-up & Lift

Booster monodosis de alta concentración de activos reafirmantes que aceleran la síntesis de colágeno y elastina.

Sus propiedades terapéuticas le confieren cualidades drenantes y potenciadoras de la lipólisis, reduciendo el volumen y mejorando la textura de la piel.



### Indicaciones:

- Celulitis
- Reafirmación de tejidos
- Push-up
- Drenante

### ADIPOCITOS SIN TRATAR



+60%  
Lipogénesis

### ADIPOCITOS TRATADOS CON SMART SLIMFIT



Fuente: estudio in-vitro de mesoestetic  
sobre adipogénesis y lipólisis

# Programas Genesis: Versatilidad total

**44 programas Prestablecidos  
+ Programa Libre**

F

Tratamientos  
Faciales

Antiaging

Lifting

Pieles sensibles antiaging

Pieles sensibles rojeces

Contorno de ojos antiaging

Contorno de ojos post-quirúrgico

Doble mentón



100%  
personalizable

C

Tratamientos  
Corporales

Senos remodelante

Senos post-quirúrgico

Glúteos

Piernas

Brazos

Abdomen remodelante

Abdomen post-parto



# Multiplicidad de opciones para todos los tratamientos

**Genesis** pone a disposición del terapeuta múltiples opciones de tratamientos en cada uno de los programas preestablecidos del equipo, con los que poder ajustarse a las necesidades de cada uno de los pacientes y optimizar los resultados deseados.

## TRATAMIENTO FLASH

1 Sesión



## TRATAMIENTO INTENSIVO

Facial: se recomiendan 6 sesiones  
Corporal: se recomiendan 10 sesiones

---

### INTENSIVO ESTIMULACIÓN



---

### INTENSIVO ESTIMULACIÓN + NUTRICIÓN



## TRATAMIENTO MANTENIMIENTO

Se recomiendan sesiones cada 15 / 30 días





# Eficacia demostrada

## Resultados visibles desde la primera sesión

Se han realizado test in-vivo con un amplio grupo de voluntarias en las que se ha medido la capacidad reafirmante de **Genesis**, la de reducción de la profundidad de las arrugas y de hidratación.

Protocolo establecido:

Tratamientos Faciales: 6 sesiones. Tratamientos Corporales: 10 sesiones.  
2 sesiones semanales / Productos coadyuvantes domiciliarios

---

### Tratamiento Doble Mentón

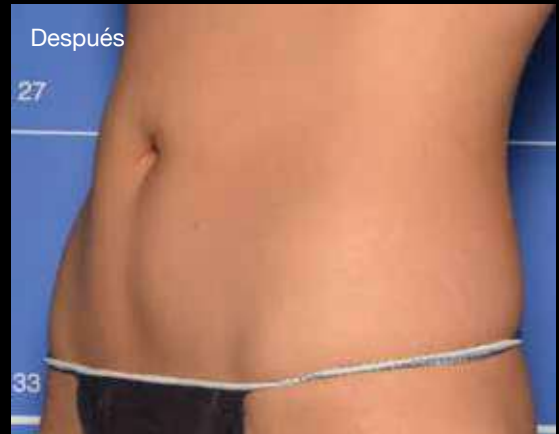


### Tratamiento Piel Sensible



---

## Tratamiento Abdomen Remodelante



---

## Tratamiento Piernas



---

## Tratamiento Abdomen Post-Parto



# Componentes

Los manípulos de **Genesis** han sido diseñados pensando en el profesional, siendo cómodos, ergonómicos y muy ligeros.



## Manípulo SRF01

Radiofrecuencia Capacitiva Inteligente  
+ LED de Alta Intensidad



30 mm



## Manípulo SRF02

Radiofrecuencia Capacitiva Inteligente



60 mm



40 mm



20 mm

Otros componentes incluidos con el equipo son:

La placa de retorno, la caja de cabezales y la bandeja de soporte para los manípulos.





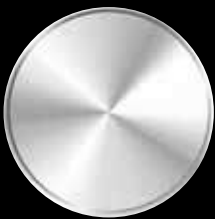
### Manípulo SRF03

Radiofrecuencia Resistiva Inteligente



### Manípulo STD01

Vehiculación Transcutánea Inteligente



60 mm



40 mm



G1  
Balancer



G2  
Regenerance



G3  
Smoother



G4  
Push-Up  
& Lift

# Compacto, potente, ilimitado y actualizable

**Genesis** se caracteriza por la simplicidad de su menú, su pantalla táctil y su tamaño compacto, convirtiéndolo en el aliado perfecto de cualquier centro.

Actualizable mediante un USB en el puerto trasero y reiniciándolo, incorporando nuevos programas y soluciones.

**mesoestetic®** sigue investigando y desarrollando nuevos productos y tratamientos para hacer aún más versátil y potente el equipo **Genesis**.



# Ficha técnica

---

## Radiofrecuencia Capacitiva:

---

Potencia máxima	450 VA
Frecuencia	448 kHz

---

---

## Radiofrecuencia Resistiva:

---

Potencia máxima	100 W
Frecuencia	448 KhZ

---

---

Pantalla	Pantalla a color táctil
Medidas	37 x 28,5 x 10,5 cm
Peso	7 kg
Garantía	2 años

---

# GENESIS

El primer equipo con la tecnología **SmartDrivity®** Conducción Transdérmica Inteligente.

Tratamientos indoloros, no invasivos y sin efectos secundarios.

Resultados demostrados, duraderos y visibles desde la primera sesión.

Fácil de usar y actualizable.

4+1 Productos para 44 soluciones completas, tanto faciales como corporales.



**mesoestetic®**

Mesoestetic Pharma Group, s.l.  
C/ Tecnologia, 25  
08840 - Viladecans (Barcelona)  
Tel. +34 902 26 20 31  
www.mesoestetic.com  
made in Spain

294326/1704