

radiance
DNA

**global antiaging
solution
by mesoestetic®**



mesoestetic®
medical skin care

1. Proceso de envejecimiento cutáneo: aproximación científica

El envejecimiento cutáneo es un proceso gradual que se manifiesta por una serie de alteraciones en la apariencia y la textura de la piel.

Estas modificaciones están relacionadas con el paso del tiempo (cronoenvejecimiento o envejecimiento intrínseco), con la exposición a la radiación solar (fotoenvejecimiento), el estilo de vida y otros factores medioambientales o extrínsecos. Por lo que el envejecimiento cutáneo no siempre corresponde a la edad cronológica, sino que refleja la edad biológica de piel.

Según la escala definida por el Dr. Glogau, el envejecimiento cutáneo se puede clasificar en 4 grados, reflejando la intensidad del daño epidérmico y dérmico.

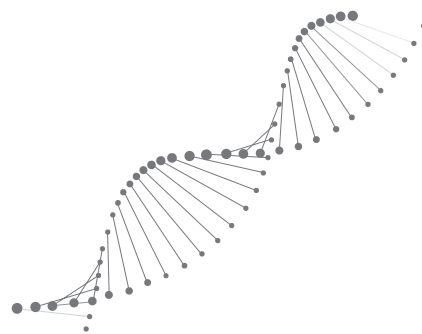
Los 4 grados de envejecimiento deben ser tratados de manera diferenciada y secuencial. Por ello, **mesoesthetic®** dispone de tratamientos específicos que ofrecen una respuesta tanto preventiva como paliativa adaptada a cada uno de ellos.



2. Cosmetogenómica con [meso]recovery complex®

El **ADN** es el código donde reside toda la información necesaria para que nuestras células se desarrollen de forma correcta en el tiempo. En una situación óptima, las células mantienen un perfecto equilibrio entre los periodos de actividad y restauración, y ésto les permite recuperarse de las agresiones exteriores y mantener sus funciones metabólicas en perfectas condiciones. Sin embargo, el paso del tiempo, el estrés oxidativo y las agresiones medioambientales, especialmente rayos solares y radicales libres, debilitan los mecanismos internos de la piel, lesionando el **ADN** y desequilibrando la expresión de algunos genes, esenciales en la lucha contra el envejecimiento cutáneo.

Para permitir preservar la juventud de las células, **mesoestetic®** crea radiance DNA.



El tratamiento global antiedad más avanzado de **mesoestetic®** incorpora en sus fórmulas el innovador **[meso]recovery complex®**, una combinación única de principios activos especialmente seleccionados por sus propiedades antioxidantes, protectoras y reparadoras del ADN celular. Su exclusiva tecnología se basa en biovectores de liberación específica, capaces de vehicular y liberar de forma "intacta" el complejo de sustancias en el corazón de las células, asegurando una eficacia sin precedentes.

TECNOLOGÍA HIGH-TECH

- Encapsula las sustancias activas en su interior para transportarlas y actuar en las capas más profundas de la piel.
- Mimetiza, en su composición y estructura, la membrana celular aumentando sus niveles de penetración y difusión.
- Induce un efecto en superficie mejorando el aspecto y tacto de la piel.



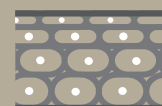
REPARA Y PROTEGE LA INTEGRIDAD DEL GENOMA DE LA PIEL

Estimula la actividad de los genes responsables de la reparación del ADN y evita futuras lesiones, frenando el envejecimiento prematuro. Permite que los genes involucrados en restaurar los daños causados en la doble hélice de ADN coordinen de forma eficaz el metabolismo celular. Así, reduce el daño producido por las radiaciones UV y mejora la calidad de los tejidos y su apariencia, previniendo la aparición de arrugas.



EXTIENDE LA VITALIDAD Y LONGEVIDAD CELULAR

Reactiva la regeneración y renovación celular en la capa basal de la epidermis, llevando a una mayor producción de queratinocitos. El tejido epidérmico se vuelve más grueso, denso y resistente frente a las agresiones externas.



ACCIÓN ANTIOXIDANTE

Neutraliza los radicales libres contribuyendo a mejorar la capacidad de autodefensa de la piel y retrasando el proceso de envejecimiento cutáneo.



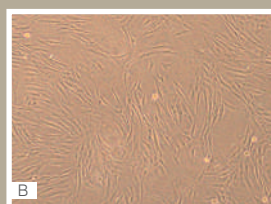
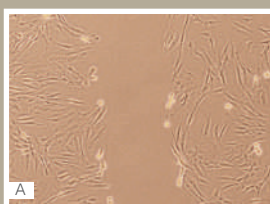
REFUERZA LA MATRIZ EXTRA CELULAR

Restaura la unión dermoepidérmica y estimula los fibroblastos consiguiendo un incremento en calidad y cantidad de colágeno y elastina. La piel recupera elasticidad y firmeza, el óvalo facial se redibuja y las arrugas profundas y líneas de expresión se reducen considerablemente.



Estudios in vitro demuestran que la unión de sustancias activas de **radiance DNA** estimula la proliferación de fibroblastos.

Fotos tomadas durante estudio "scratch assay" in vitro:



Proliferación de fibroblastos, tras realizar una muesca en la monolapa de los mismos (A) y tras 24h de cultivo con **radiance DNA intensive cream** (B).

3. Solución mesoestetic®: radiance DNA

La línea radiance DNA es un tratamiento de acción global antiedad totalmente integral diseñado para combatir las alteraciones estéticas características del envejecimiento de **grado IV**.

radiance DNA tiene como objetivo aumentar la longevidad celular, actuando en los procesos de reparación y protección del ADN mediante 3 vías:

- 1 tratamiento profesional
- 5 cosmecéuticos de uso tópico
- 1 tratamiento nutricosmético intensivo

radiance DNA se puede combinar con energy C, collagen 360° y stem Cell en el marco de un tratamiento antiaging secuencial.

Es posible combinar con el tratamiento rejuvenecedor cutáneo mesoéclat, con el fin de reforzar la respuesta terapéutica del paciente.

Gracias a sus propiedades altamente reparadoras y redensificantes, radiance DNA es también el complemento ideal de los tratamientos con mesopeel.

Al actuar de forma global sobre los signos muy avanzados del envejecimiento, radiance DNA es el complemento sinérgico ideal de un tratamiento mesoterápico con mesohyal.

Produce una intensa reestructuración celular, el óvalo facial se redefine y las arrugas profundas se reducen visiblemente.

Tratamiento en cabina

radiance DNA professional treatment //

Tratamiento profesional sencillo y efectivo para rostro y cuello diseñado para reparar y proteger eficazmente la integridad del ADN, además de reactivar las funciones vitales de la piel.



El pack de tratamiento contiene:

radiance DNA serum //

5 unidades

Serum ultraconcentrado de acción reconstituyente y reparadora. Se aplica a través de una técnica de masaje exclusiva, diseñada para estimular y reactivar el metabolismo celular, atenuando eficazmente los múltiples signos del envejecimiento cutáneo.

Sustancias activas:
[meso]recovery complex® al 10%.

radiance DNA crystal fiber mask //

5 unidades

Crystal fiber es un material de uso médico compuesto por nano-fibras 3D, 100% natural, seguro e higiénico. Está compuesto de dos piezas independientes que se adaptan perfectamente a la fisonomía de rostro y cuello, realizando un efecto oclusivo que mejora la permeabilidad y la eficacia transportadora de principios activos. Remodela y redefine el óvalo facial, alisando visiblemente las arrugas profundas.

Sustancias activas:

Acetyl Hexapeptido: trata y reduce la profundidad de las arrugas, combatiendo eficazmente el envejecimiento cutáneo.

Extracto de malaquita: acción antirradicales libres y detoxificante. Consigue revertir la acción de los contaminantes ambientales.

Combinación de flavonoides: extracto con propiedades blanqueantes, antiinflamatorias y antienvjecimiento.

Extracto de algas marinas: alto poder hidratante y reafirmante. Mejora la elasticidad cutánea.

Coenzima Q10: su potente acción antioxidante ejerce una influencia importante sobre la longevidad celular.

radiance DNA intensive cream //

50 ml

Para el mantenimiento en domicilio de los resultados obtenidos en cabina.

Mantenimiento domiciliario

Crema intensiva

radiance DNA intensive cream // 50 ml

Crema de acción global antiedad especialmente creada para reactivar las funciones vitales de la piel, reforzando la función barrera protectora. radiance DNA intensive cream estimula los fibroblastos para la producción de colágeno y de ácido hialurónico, mejorando la capacidad de autodefensa de la piel frente al estrés oxidativo. Radiante y luminosa, la piel recupera su elasticidad y firmeza, las arrugas se difuminan progresivamente.

Sustancias activas:

[meso]recovery complex®
SPF 15

Fosfolípidos de estructura lamelar: forman un film protector sobre la superficie de la piel evitando la pérdida de agua transepidérmica.

Ácido hialurónico: elemento estructural de la piel, altamente hidratante.

Modo de empleo: aplicar en rostro, cuello y escote por la mañana, insistiendo sobre el óvalo facial, surcos nasogenianos, contorno de labios y zona del entrecejo.



Crema de noche

radiance DNA night cream // 50 ml

radiance DNA night cream aprovecha el estado de reposo natural de la piel para reajustar el metabolismo celular e inducir la actividad de los genes responsables de la renovación de la piel durante el sueño. Reequilibra los procesos de actividad y descanso, repara las lesiones del ADN causadas durante el día, además prepara la piel para nuevos periodos de actividad. Al despertar, la piel aparece descansada, redensificada y tersa, las arrugas y líneas de expresión se difuminan.

Sustancias activas:

[meso]recovery complex®

Chronogen: tetrapéptido de última generación. Sincroniza el reloj biológico celular, favoreciendo la protección y reparación del ADN.

Fosfolípidos de estructura lamelar: forman un film protector sobre la superficie de la piel evitando la pérdida de agua transepidérmica.

Ácido hialurónico: elemento estructural de la piel, altamente hidratante.

Modo de empleo: aplicar en rostro, cuello y escote por la noche, realizando lisajes desde el centro del rostro y vaciados hacia laterales.



Zonas específicas

radiance DNA eye contour // 15 ml

Específicamente diseñado para la reparación total del contorno de los ojos, consiguiendo un triple efecto antiarrugas, antiojeras y antibolsas. radiance DNA eye contour revitaliza, drena y activa la microcirculación. Proporciona un efecto lifting y tensor de larga duración, disminuyendo visiblemente las arrugas profundas. La zona periocular se alisa, unifica y aclara. Las bolsas y las ojeras desaparecen visiblemente.

Sustancias activas:

[meso]recovery complex®

DMAE: efecto lifting visible e instantáneo.

Eye seryl: tetrapéptido con propiedades anti-edémicas de alta eficacia en la reducción de las bolsas.

Extracto de castaño de indias: propiedades vasoconstrictoras, antiedematosas y descongestionantes.

Modo de empleo: aplicar mañana y noche realizando movimientos circulares y alisando desde el interior hacia el exterior hasta la total absorción del producto.



Tratamiento intensivo

radiance DNA essence // 30 ml

Sérum remodelador concentrado específicamente formulado para reconstituir la piel en profundidad, asegurando una cohesión celular sólida y una potente acción rejuvenecedora. Estimula la producción de colágeno y refuerza la matriz extracelular, restaurando la unión dermoepidérmica. El óvalo facial se redefine y reposiciona. La textura de la piel se afina y las arrugas se alisan visiblemente.

Sustancias activas:

[meso]recovery complex®

DMAE: efecto lifting visible e instantáneo.

Elastina: mejora la elasticidad y la hidratación.

Hydroviton: hidratación de larga duración.

Modo de empleo: aplicar mañana y noche, sobre la piel perfectamente limpia del rostro, cuello y escote dibujando el óvalo facial.



Zonas específicas

radiance DNA hand cream // 75 ml

radiance DNA hand cream ha sido específicamente diseñada para regenerar, reparar e hidratar las manos en profundidad, devolviéndoles confort y suavidad. Consigue una acción antiedad global, protegiendo de las agresiones ambientales y frenando la aparición de arrugas y manchas oscuras. La piel recupera toda su elasticidad y flexibilidad. Su textura de rápida absorción deja un acabado liso y aterciopelado.

Sustancias activas:

[meso]recovery complex®

péptido chronosmart

SPF 15

Manteca de karité: acción protectora, regeneradora y reparadora.

Provitamina B5: agente calmante y reparador.

Vitamina C: neutraliza los radicales libres.

Modo de empleo: aplicar una pequeña cantidad de crema en las manos y masajear suavemente hasta su completa absorción. Repetir cada vez que sea necesario.



Tratamiento nutricosmético

radiance DNA elixir // 6 x 30 ml

Complemento nutricional regenerador y altamente antioxidante. Ayuda a reactivar el metabolismo celular de la dermis y a revertir su envejecimiento. Concentra en su fórmula componentes fácilmente bioasimilables que contribuyen a ralentizar la pérdida de firmeza y la formación de arrugas, mejorando el estado y textura cutánea. Día tras día, la piel es más lisa, más firme y más luminosa.

Sustancias activas:

Ácido hialurónico: retiene el agua de la piel mejorando la elasticidad cutánea.

Silicio: estimula la síntesis de colágeno y elastina favoreciendo la reafirmación del tejido.

Biotina: favorece los procesos de metabolismo celular.

Extracto de uva rico en Resveratrol: alto poder antioxidante.

Modo de empleo: tomar una dosis diaria de 1 frasco por la noche, los primeros 6 días de cada mes durante 3 meses. El tratamiento se puede repetir 2 veces al año.



AGE SMART BEAUTY

El péptido chronosmart detecta las necesidades de la piel en cada momento sincronizando los biorritmos celulares cutáneos para una acción antiaging inteligente 24 horas. De día, estimula el despertar de la piel, promoviendo su potencial de auto-protección, mientras que de noche, aumenta su capacidad de reparación y renovación.

4. Tratamiento antiedad global para rostro y cuello con radiance DNA

Consta de 5 sesiones de tratamiento.

Fase I: preparación de la piel

Limpiar y tonificar la piel del escote, cuello y rostro con **hydra milk cleanser** e **hydratonic**.



Fases opcionales:

Electrodrenaje

Con el objetivo de favorecer la oxigenación del tejido, realizar 10 minutos de electrodrenaje con **mesodrainer system** programa 6: facial lift.



Radiofrecuencia + fototerapia

Para intensificar el efecto regenerador, aplicar **photogen system**, radiofrecuencia bipolar (10 minutos) y leds ámbar + rojos + infrarrojos (10 minutos).



Aumento de la permeabilidad

Para eliminar el exceso de células muertas, se recomienda aplicar el contenido de una ampolla de ácido glicólico 10% + vit. E y F.



Fase II: masaje KOBIDO by mesoestetic®

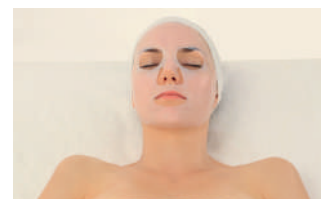
a. Preparar la mezcla para masaje emulsionando 3 pulsaciones de **facial massage cream** (6 ml) con una monodosis de **radiance DNA serum**.

b. Calentar ligeramente en las manos, distribuir el producto e iniciar las maniobras detalladas en el protocolo de masaje **KOBIDO by mesoestetic®** (40 minutos).



Fase III: potenciación del resultado

Extraer las dos piezas de **radiance DNA crystal fiber mask**. Aplicar primero la pieza correspondiente al rostro. A continuación, desplegar la pieza del cuello, adaptando su colocación a la forma anatómica. Dejar actuar 20 minutos.



Fase IV: finishing

a. Masajear de nuevo el contenido de una pulsación de **facial massage cream** hasta su completa absorción.

b. Terminar el tratamiento con la aplicación de **moisturising sun protection** (protección solar hidratante).



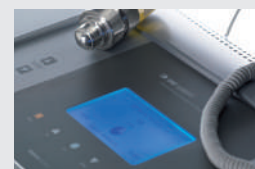
Fase V: mantenimiento domiciliario

El pack incluye un frasco de **radiance DNA intensive cream** para el mantenimiento en domicilio de los resultados obtenidos en cabina.



Fase opcional:

En alteraciones que presenten mayor complejidad, se recomienda aplicar en sesiones alternas el **programa 3: total antiaging** del equipo de electroforoporación **tmt system**.



5. Protocolo de masaje de rejuvenecimiento facial KOBIDO by mesoestetic®

Se recomienda repetir cada maniobra 3 veces. El masaje completo dura unos 40 minutos.



1. Pases suaves ascendentes sobre cuello anterior, deslizamiento con anular y meñique por línea submandibular y percusión "paddle" debajo de mandíbula.



2. Deslizamiento alterno ascendente de una mano por el cuello y la otra, de clavícula a mejilla.



3. Abanico ascendente desde mandíbula hasta cigomático con la zona hipotenar apoyada. Deslizamientos alternos y ascendentes por la mejilla con 4 dedos, las manos ahuecadas y utilizando pulgares como pivotes. Repetir utilizando únicamente el dedo medio.



4. Combinación de toque rodante con "flip-stroking" sobre mandíbula y región cigomática.



5. Abanico ascendente por surco nasogeniano y lisajes hacia parótida. Seguido de vaciado simultáneo hacia temporal y maxilar. Repetir maniobras del 2 al 5 en oval derecho.



6. Deslizamiento simultáneo con dedos acoplados por barbilla desde mentón hacia la oreja, solapando ligeramente las yemas de índice y medio, seguido de zig-zag en barbilla con pulgares.



7. Amasamiento semicircular con pulgares en mentón, presión y rotación con pulgar en el sentido de las agujas del reloj.



8. Fricción simultánea circular con pulgares sobre glabella y continuar por toda la frente.



9. Toque descendente con pulgares por labio superior, deslizar índice y medio supinando las manos desde el mentón.



10. Fricción con dedos índice en surco nasogeniano, apoyando pulgares en frente como pivotes.



11. Toque rodante ascendente desde barbilla hacia triangular de labios y elevador, bordeando el pómulo.



12. Fricción circular sobre laterales de la nariz, tocando levemente el cigomático.



13. Movimiento semi-circular con pulgares sobre glabella y continuar por toda la frente.



14. Deslizamiento desde temporales hasta región anterior de la oreja haciendo una ligera presión con eminencias tenares.



15. Círculo alrededor de los ojos, seguido de vaciado en orbicular inferior con presión y descompresión hacia las sienas, finalizando en parótidas.



16. Abanico en orbicular inferior y superior, desde lagrimal hasta ángulo externo del ojo.



17. Rotación semicircular con pulgares en el ángulo externo del ojo (patas de gallo).



18. Bombeo con 4 dedos desde lagrimal pasando por temporal hasta parótida.



19. Deslizamiento lateral con presión utilizando eminencias tenares desde frente hasta parótidas, enlazando con lisajes en mandíbula.



20. Vaciado con dedo medio y anular en mandíbula, desde parótida hasta terminus. Deslizamientos palmares en escote de sagital hacia hombros, seguido de amasamiento simultáneo y "flip-stroking" combinado con toque rodante.



21. Ligeros roces con pulgares desde el centro de la frente hasta temporales. Unir pulgares en cigomático vaciando hasta mandíbula. Repetir en oval opuesto.



22. Suave vaciado desde mandíbula bajando por cuello hasta clavícula. Ascender hasta parietales para finalizar con presión y descompresión en la zona posterior de la oreja y occipitales.

radiance DNA

// Tratamiento diseñado para combatir las alteraciones estéticas características del envejecimiento de grado IV.

// Innovación tecnológica en cosmetogenómica con [meso]recovery complex®.

// Tratamiento antiedad global integral de alta eficacia basado en la reparación y protección del ADN y la sincronización el reloj biológico celular.

// Exclusivo protocolo de aplicación en cabina: masaje KOBIDO by mesoestetic®.

// Combinable con las tecnologías más avanzadas: electrodrenaje, radiofrecuencia + fototerapia y electroforoporación.



mesoestetic®

Mesoestetic Pharma Group, s.l.
C/ Tecnologia, 25
08840 - Viladecans (Barcelona)
Tel. +34 902 26 20 31
www.mesoestetic.com
made in Spain

Escanea el código QR
para obtener más información.

